

# Exposé

Neubau eines Wohnhauses mit  
6 Wohnungen und 6 Garagenstellplätzen  
in 79674 Todtnau, Lisbühl

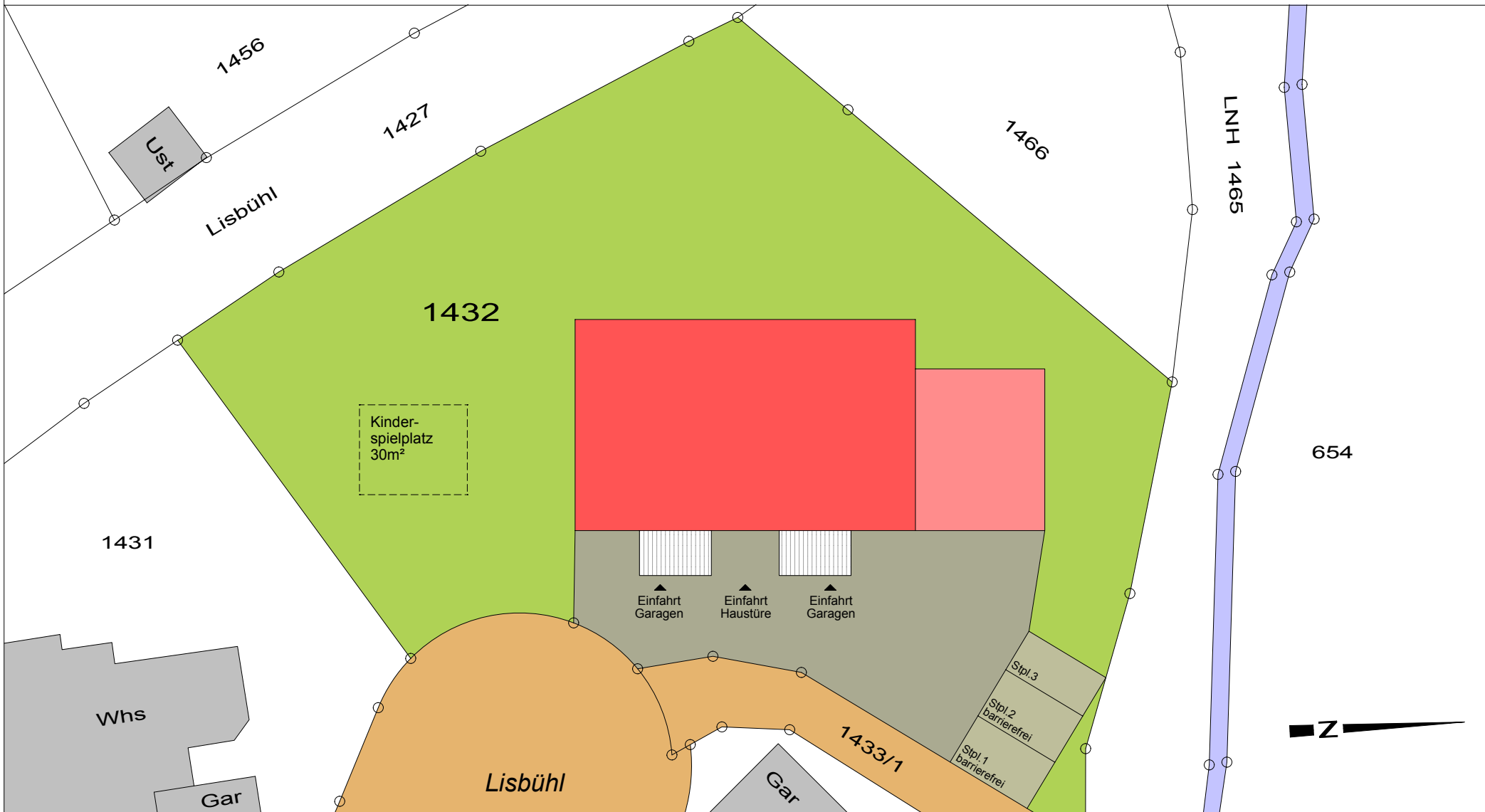
OST-ANSICHT



# ÜBERSICHT LAGEPLAN

M 1:300

Neubau eines Wohnhauses mit  
6 Wohnungen und 6 Garagenstellplätzen  
in 79674 Todtnau, Lisbühl



# ANSICHTEN OST + NORD

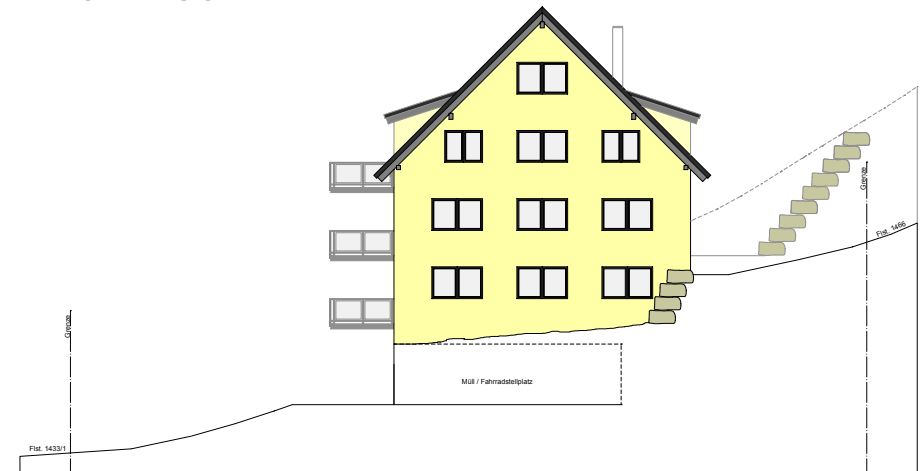
## M 1:300

Neubau eines Wohnhauses mit  
6 Wohnungen und 6 Garagenstellplätzen  
in 79674 Todtnau, Lisbühl

OST-ANSICHT



NORD-ANSICHT

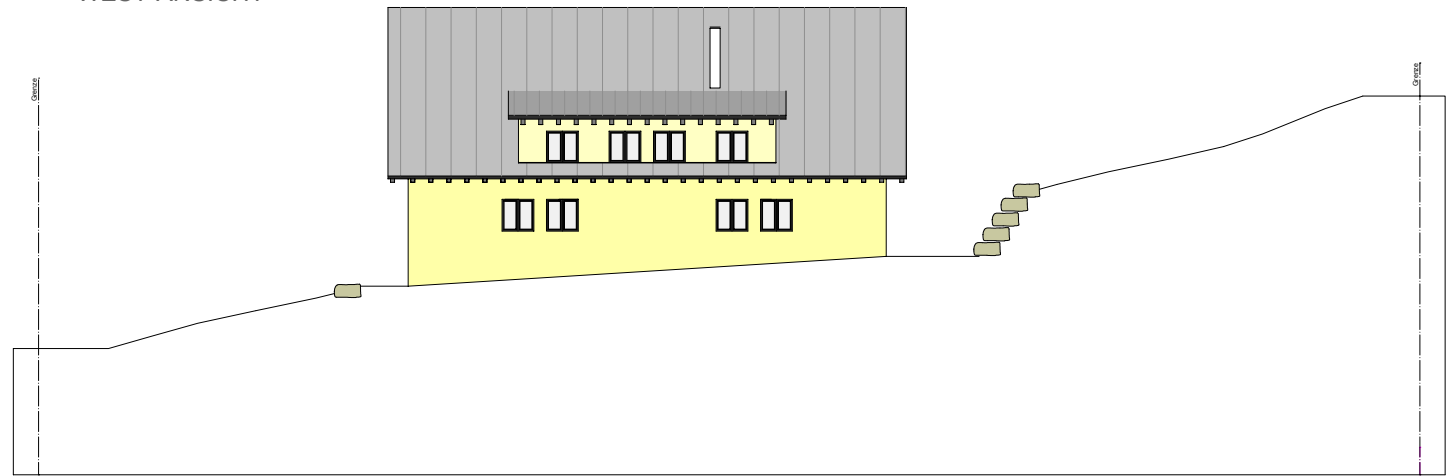


# ANSICHTEN OST + NORD

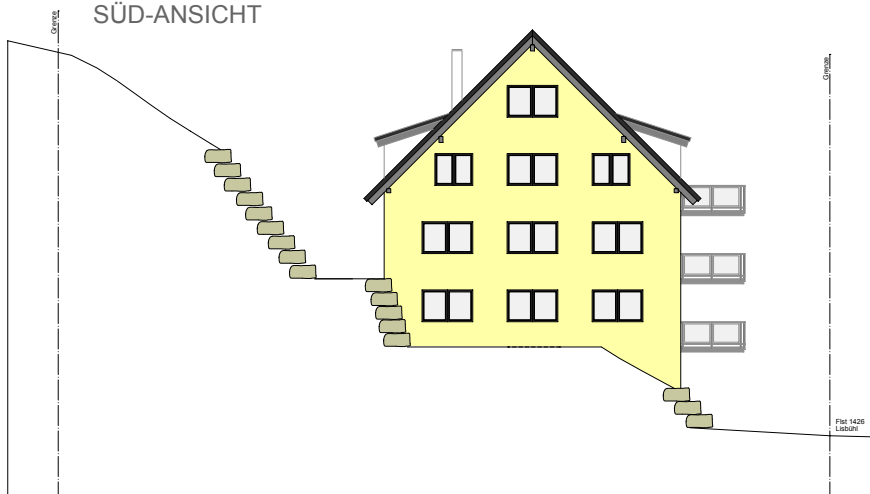
M 1:300

Neubau eines Wohnhauses mit  
6 Wohnungen und 6 Garagenstellplätzen  
in 79674 Todtnau, Lisbühl

WEST-ANSICHT



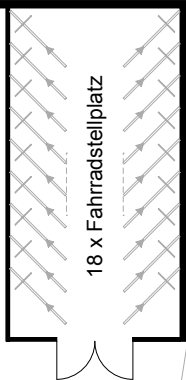
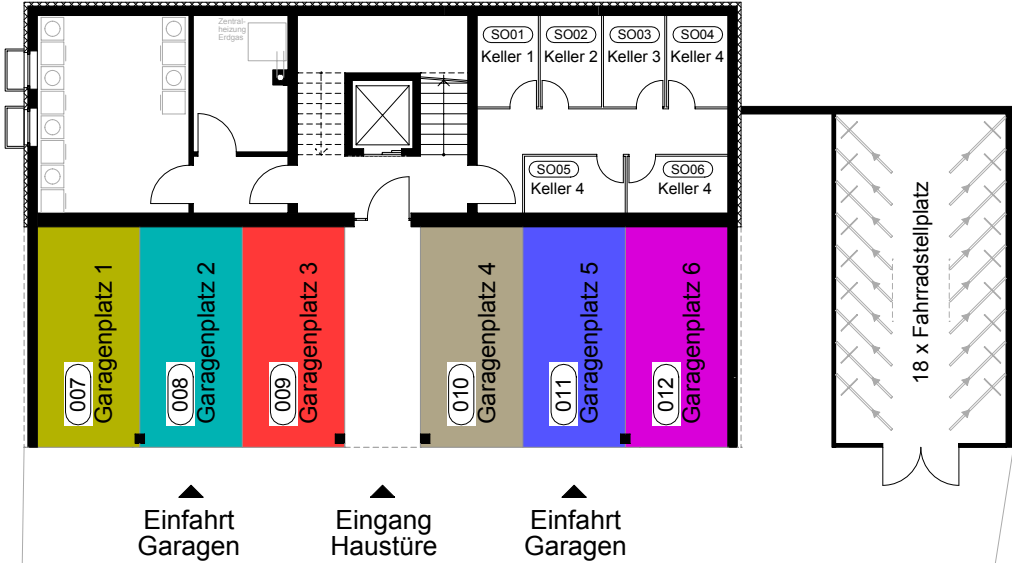
SÜD-ANSICHT



# LAGEPLAN STELLPLÄTZE

M 1:200

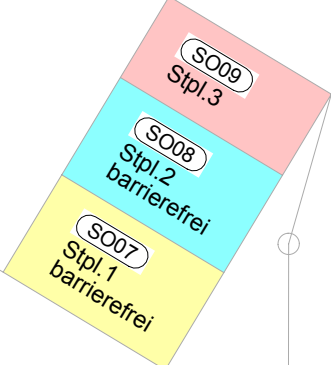
Neubau eines Wohnhauses mit  
6 Wohnungen und 6 Garagenstellplätzen  
in 79674 Todtnau, Lisbühl



Einfahrt Grundstück

Lisbühl

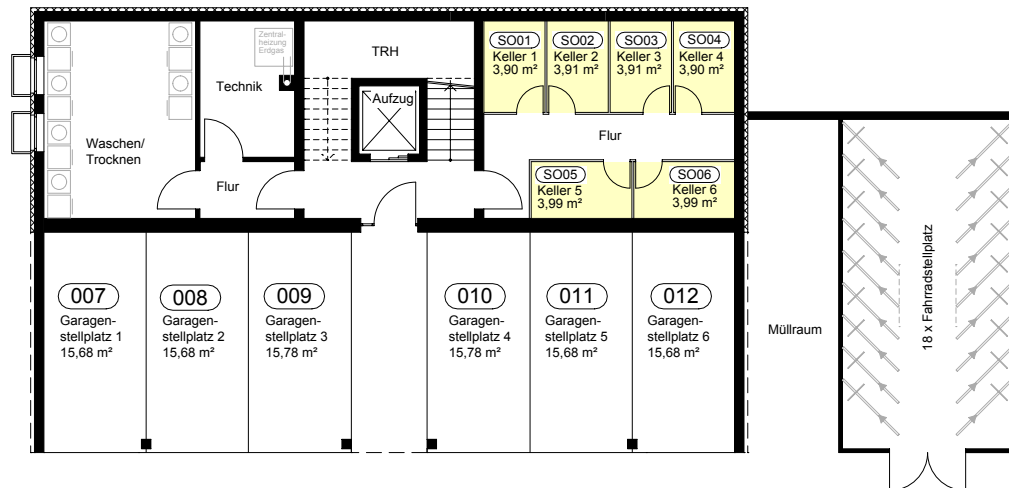
14.33/1



# UNTERGESCHOSS gesamt

## M 1:200

Neubau eines Wohnhauses mit  
6 Wohnungen und 6 Garagenstellplätzen  
in 79674 Todtnau, Lisbühl



### Untergeschoss

#### Kellerräume:

Keller 1	3,90 m <sup>2</sup>
Keller 2	3,91 m <sup>2</sup>
Keller 3	3,91 m <sup>2</sup>
Keller 4	3,90 m <sup>2</sup>
Keller 5	3,99 m <sup>2</sup>
Keller 6	3,99 m <sup>2</sup>
gesamt	23,60 m <sup>2</sup>

#### Garagenstellplätze:

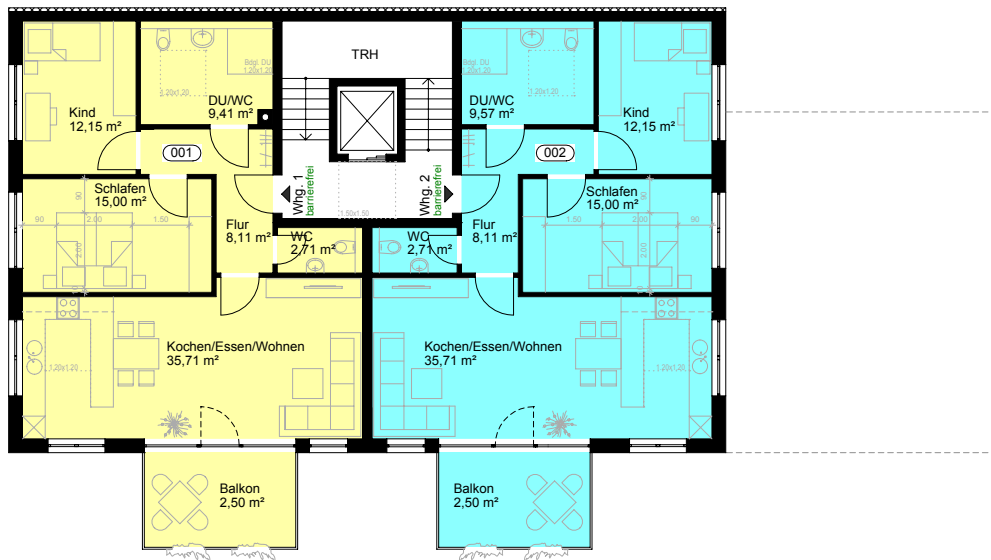
Garagenstellplatz 1	15,68 m <sup>2</sup>
Garagenstellplatz 2	15,68 m <sup>2</sup>
Garagenstellplatz 3	15,78 m <sup>2</sup>
Garagenstellplatz 4	15,78 m <sup>2</sup>
Garagenstellplatz 5	15,68 m <sup>2</sup>
Garagenstellplatz 6	15,68 m <sup>2</sup>
gesamt	94,28 m <sup>2</sup>



# ERDGESCHOSS gesamt

## M 1:200

Neubau eines Wohnhauses mit  
6 Wohnungen und 6 Garagenstellplätzen  
in 79674 Todtnau, Lisbühl



### Erdgeschoss

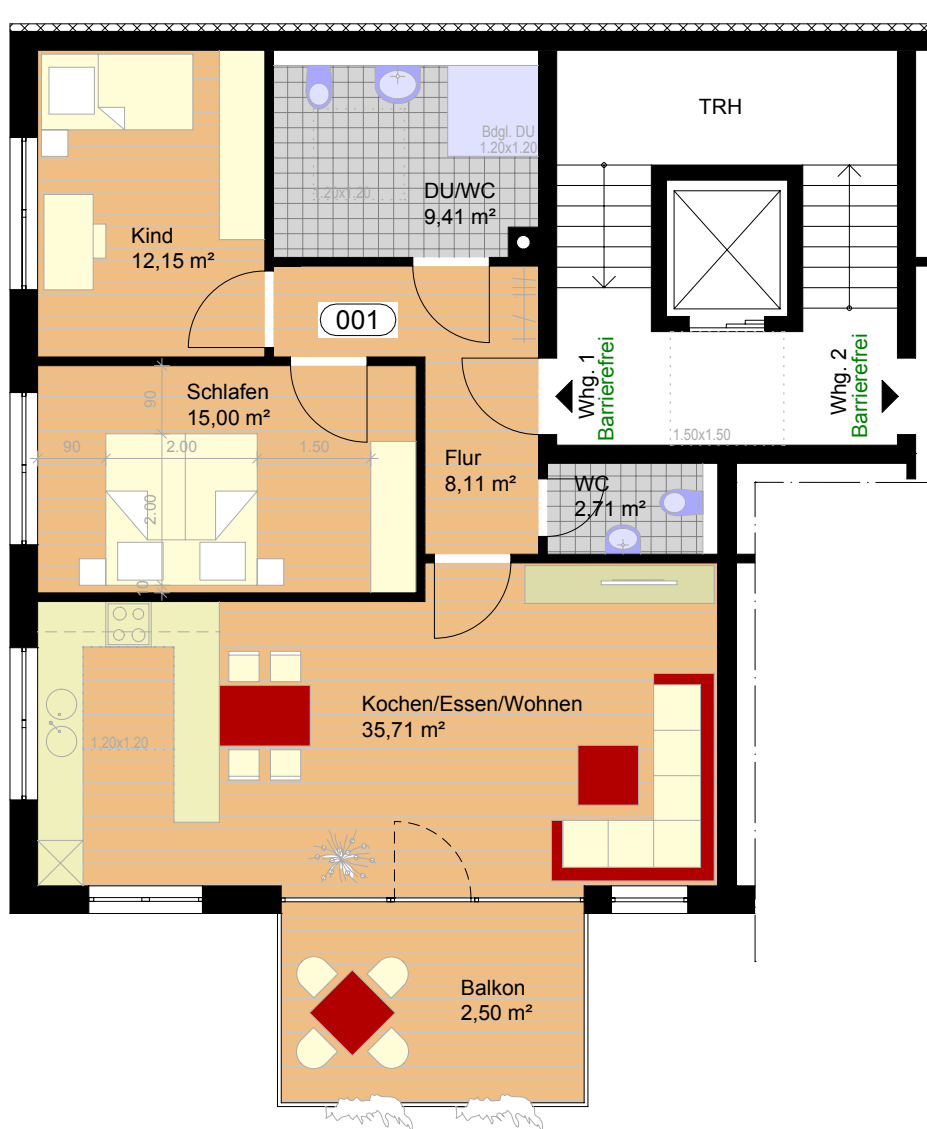
Wohnung 1	84,76 m <sup>2</sup>
Wohnung 2	84,92 m <sup>2</sup>
<hr/>	
Gesamtfläche	169,68 m <sup>2</sup>



# Wohnung 1 - Erdgeschoss

## M 1:100

Neubau eines Wohnhauses mit  
6 Wohnungen und 6 Garagenstellplätzen  
in 79674 Todtnau, Lisbühl



### Wohnung 1 - barrierefrei

Wohnen/Essen/Kochen	35,71 m <sup>2</sup>
Schlafen	15,00 m <sup>2</sup>
Kind	12,15 m <sup>2</sup>
DU/WC	9,41 m <sup>2</sup>
Flur/Gard.	8,11 m <sup>2</sup>
WC	2,71 m <sup>2</sup>

---

Wohnfläche	83,09 m <sup>2</sup>
- 1% Putzabzug	0,83 m <sup>2</sup>

---

Gesamt	82,26 m <sup>2</sup>
Balkon (10,00m <sup>2</sup> davon 25%)	2,50 m <sup>2</sup>

---

Gesamtwohnfläche	84,76 m <sup>2</sup>
------------------	----------------------

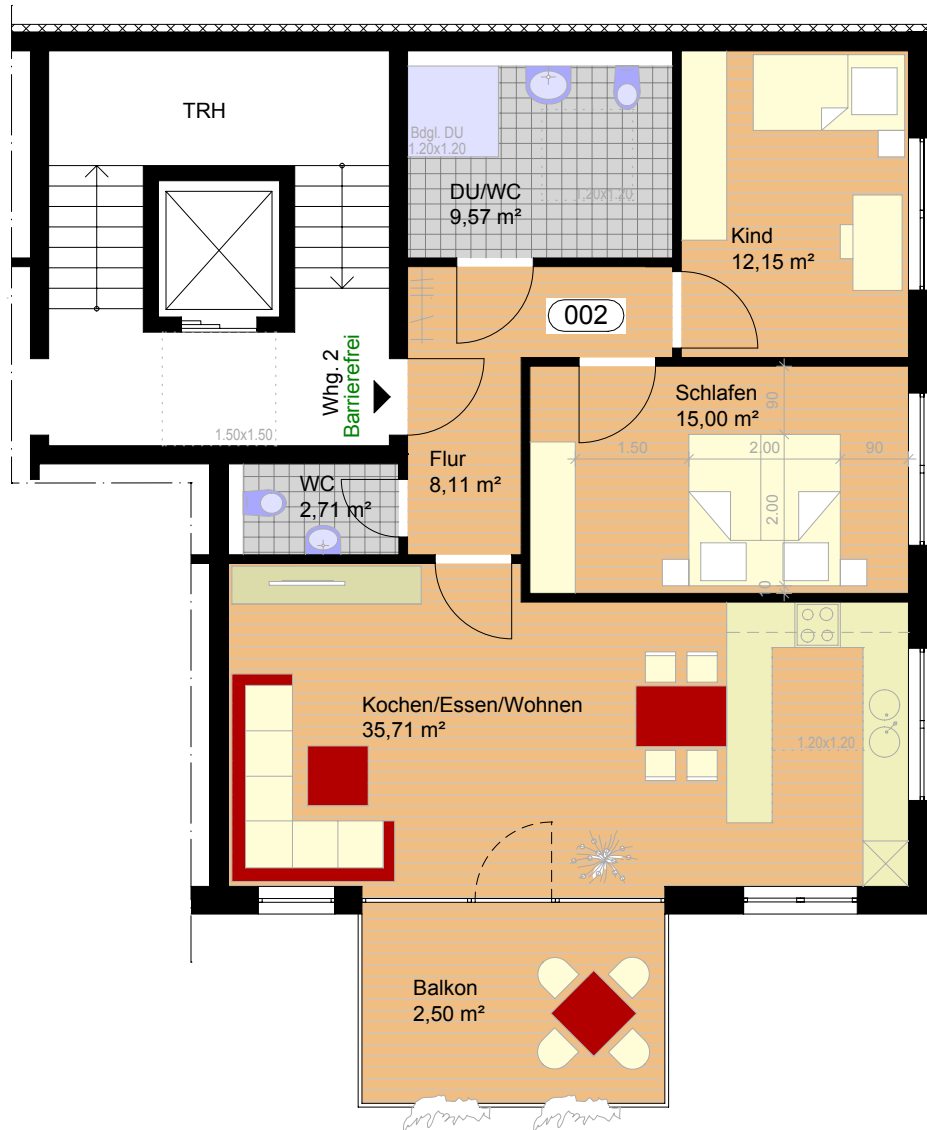




# Wohnung 2 - Erdgeschoss

## M 1:100

Neubau eines Wohnhauses mit  
6 Wohnungen und 6 Garagenstellplätzen  
in 79674 Todtnau, Lisbühl



### Wohnung 2 - barrierefrei

Wohnen/Essen/Kochen	35,71 m <sup>2</sup>
Schlafen	15,00 m <sup>2</sup>
Kind	12,15 m <sup>2</sup>
DU/WC	9,57 m <sup>2</sup>
Flur/Gard.	8,11 m <sup>2</sup>
WC	2,71 m <sup>2</sup>

Wohnfläche	83,25 m <sup>2</sup>
- 1% Putzabzug	0,83 m <sup>2</sup>

Gesamt	82,42 m <sup>2</sup>
Balkon (10,00m <sup>2</sup> davon 25%)	2,50 m <sup>2</sup>

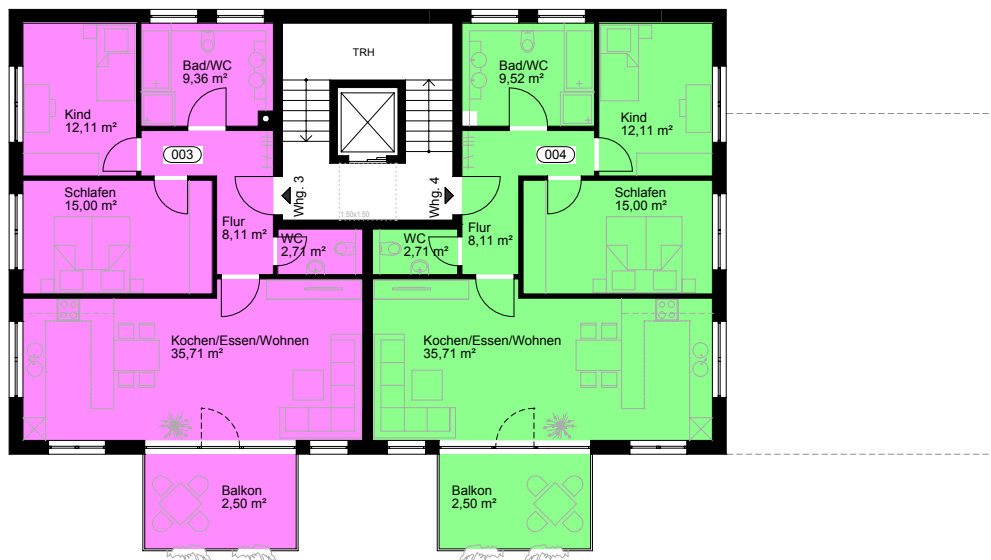
Gesamtwohnfläche	84,92 m <sup>2</sup>
------------------	----------------------



# OBERGESCHOSS gesamt

## M 1:200

Neubau eines Wohnhauses mit  
6 Wohnungen und 6 Garagenstellplätzen  
in 79674 Todtnau, Lisbühl



### Obergeschoss

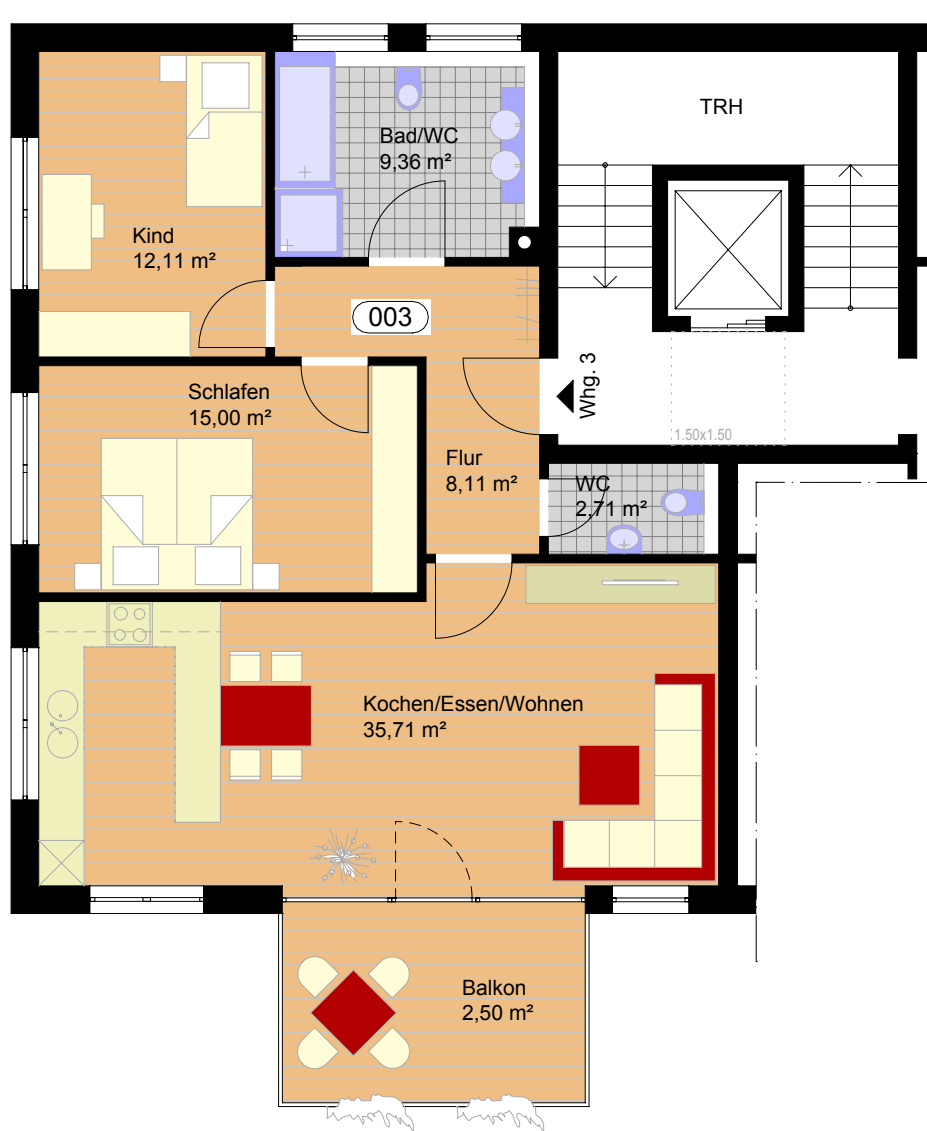
Wohnung 3	84,67 m <sup>2</sup>
Wohnung 4	84,83 m <sup>2</sup>
<hr/>	
Gesamtfläche	169,50 m <sup>2</sup>



# Wohnung 3 - Obergeschoss

## M 1:100

Neubau eines Wohnhauses mit  
6 Wohnungen und 6 Garagenstellplätzen  
in 79674 Todtnau, Lisbühl



### Wohnung 3

Wohnen/Essen/Kochen	35,71 m <sup>2</sup>
Schlafen	15,00 m <sup>2</sup>
Kind	12,11 m <sup>2</sup>
Bad/WC	9,36 m <sup>2</sup>
Flur/Gard.	8,11 m <sup>2</sup>
WC	2,71 m <sup>2</sup>

---

Wohnfläche	83,00 m <sup>2</sup>
- 1% Putzabzug	0,83 m <sup>2</sup>

---

Gesamt	82,17 m <sup>2</sup>
Balkon (10,00m <sup>2</sup> davon 25%)	2,50 m <sup>2</sup>

---

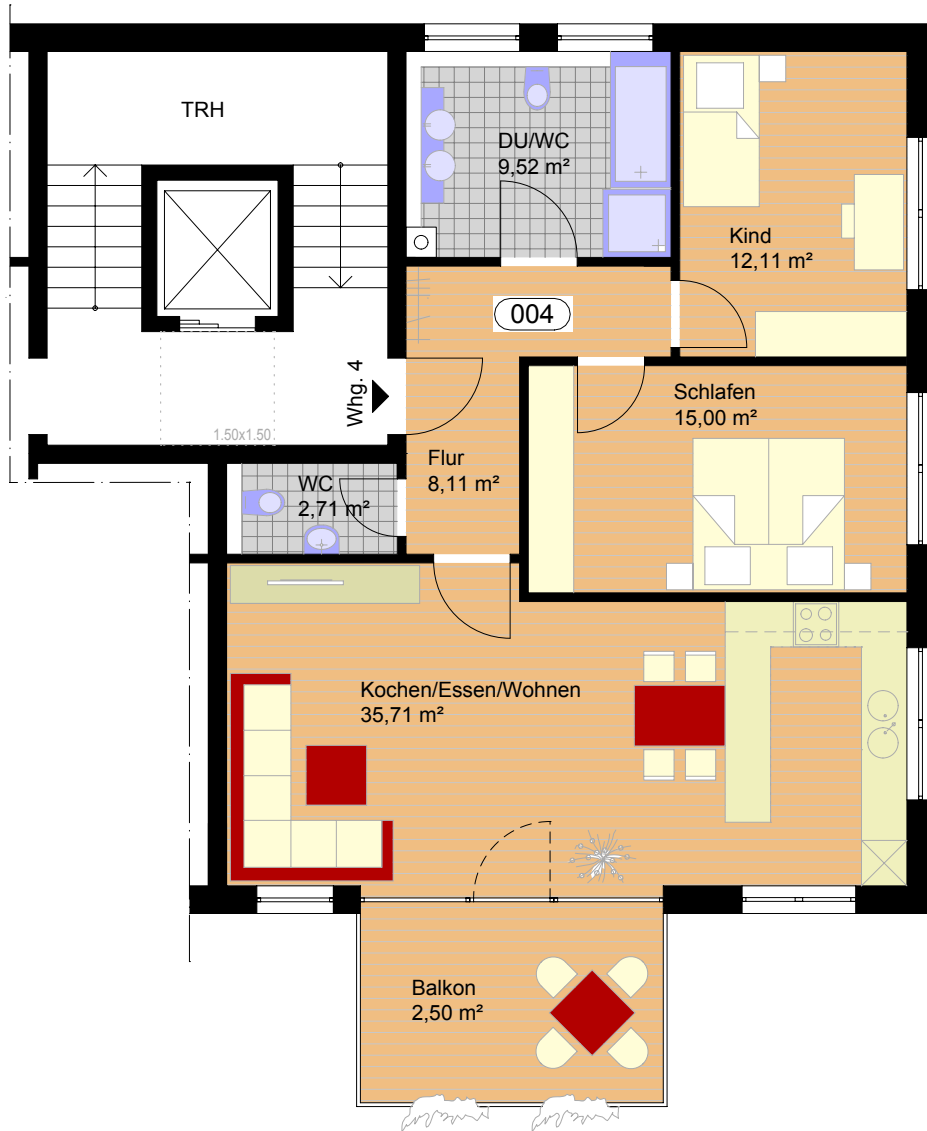
Gesamtwohnfläche	84,67 m <sup>2</sup>
------------------	----------------------



# Wohnung 4 - Obergeschoss

M 1:100

Neubau eines Wohnhauses mit  
6 Wohnungen und 6 Garagenstellplätzen  
in 79674 Todtnau, Lisbühl



## Wohnung 4

Wohnen/Essen/Kochen	35,71 m <sup>2</sup>
Schlafen	15,00 m <sup>2</sup>
Kind	12,11 m <sup>2</sup>
Bad/WC	9,52 m <sup>2</sup>
Flur/Gard.	8,11 m <sup>2</sup>
WC	2,71 m <sup>2</sup>

---

Wohnfläche	83,16 m <sup>2</sup>
- 1% Putzabzug	0,83 m <sup>2</sup>

---

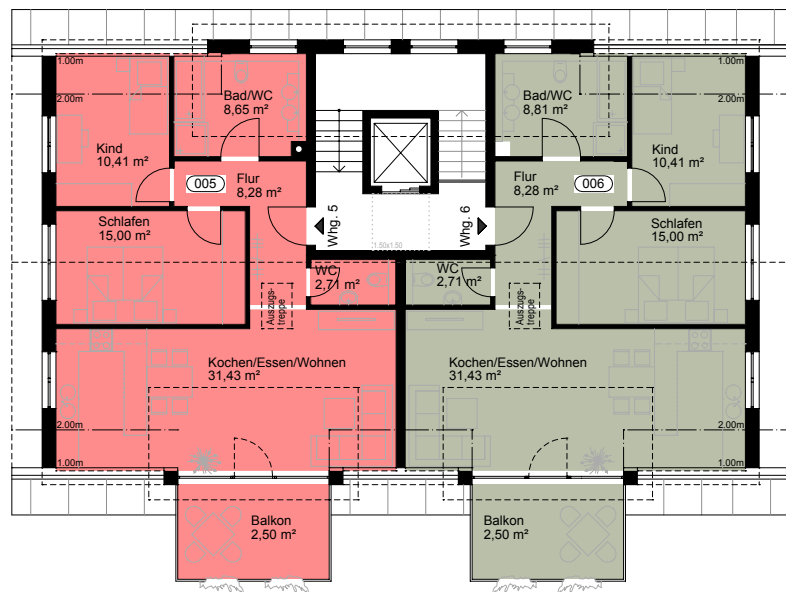
Gesamt	82,33 m <sup>2</sup>
Balkon (10,00m <sup>2</sup> davon 25%)	2,50 m <sup>2</sup>

---

Gesamtwohnfläche	84,83 m <sup>2</sup>
------------------	----------------------

# 1.DACHGESCHOSS gesamt M 1:200

Neubau eines Wohnhauses mit  
6 Wohnungen und 6 Garagenstellplätzen  
in 79674 Todtnau, Lisbühl



## 1.Dachgeschoss

Wohnung 5	79,53 m <sup>2</sup>
Wohnung 6	79,69 m <sup>2</sup>

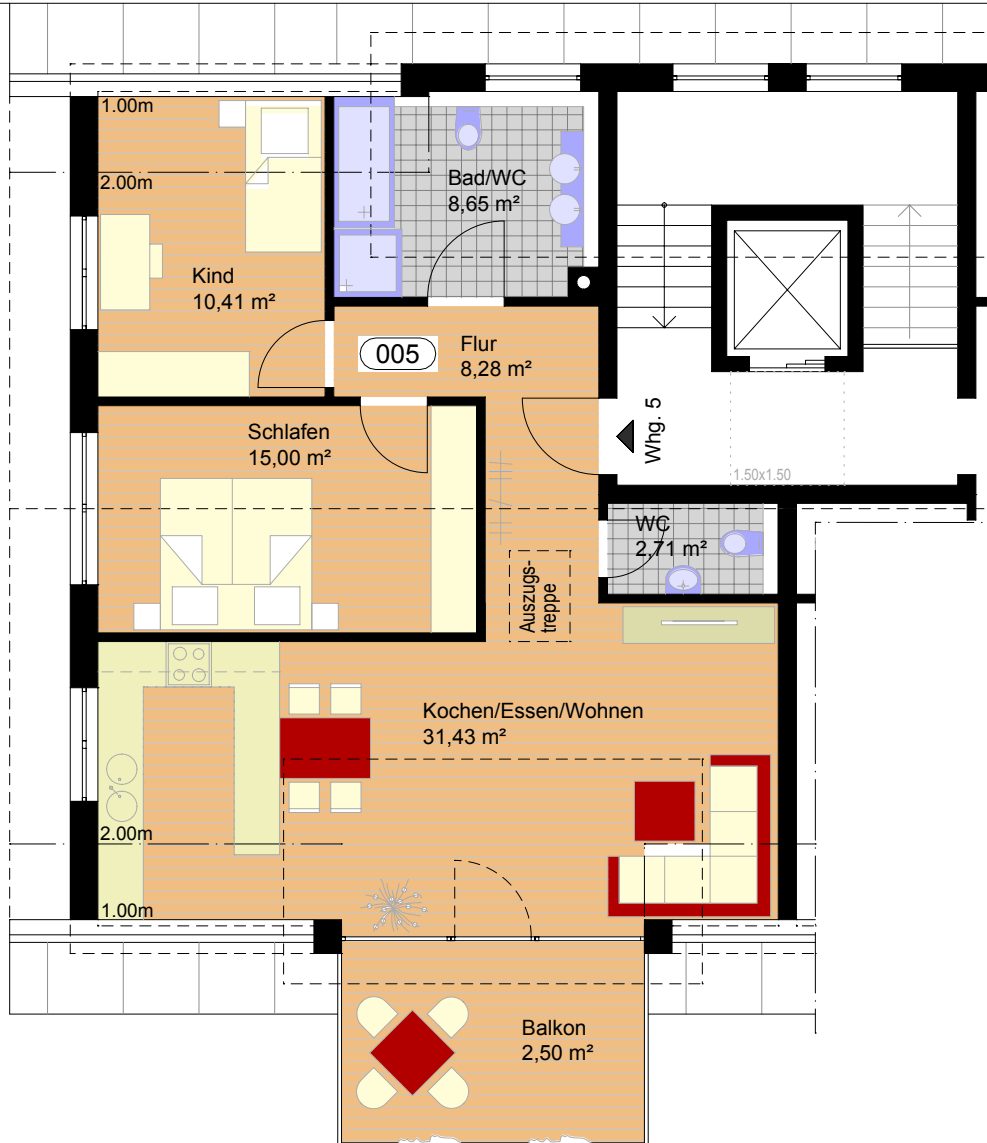
---

Gesamtfläche	159,22 m <sup>2</sup>
--------------	-----------------------



# Wohnung 5 - 1.Dachgeschoss M 1:100

Neubau eines Wohnhauses mit  
6 Wohnungen und 6 Garagenstellplätzen  
in 79674 Todtnau, Lisbühl



## Wohnung 5

Wohnen/Essen/Kochen	32,76 m <sup>2</sup>
Schlafen	15,00 m <sup>2</sup>
Kind	10,41 m <sup>2</sup>
Bad/WC	8,65 m <sup>2</sup>
Flur/Gard.	8,28 m <sup>2</sup>
WC	2,71 m <sup>2</sup>

Wohnfläche	77,81 m <sup>2</sup>
- 1% Putzabzug	0,78 m <sup>2</sup>

Gesamt	77,03 m <sup>2</sup>
Balkon (10,00m <sup>2</sup> davon 25%)	2,50 m <sup>2</sup>

Gesamtwohnfläche	79,53 m <sup>2</sup>
------------------	----------------------



# Wohnung 6 - 1.Dachgeschoss

## M 1:100

Neubau eines Wohnhauses mit  
6 Wohnungen und 6 Garagenstellplätzen  
in 79674 Todtnau, Lisbühl



### Wohnung 6

Wohnen/Essen/Kochen	32,76 m <sup>2</sup>
Schlafen	15,00 m <sup>2</sup>
Kind	10,41 m <sup>2</sup>
Bad/WC	8,81 m <sup>2</sup>
Flur/Gard.	8,28 m <sup>2</sup>
WC	2,71 m <sup>2</sup>

---

Wohnfläche	77,97 m <sup>2</sup>
- 1% Putzabzug	0,78 m <sup>2</sup>

---

Gesamt	77,19 m <sup>2</sup>
Balkon (10,00m <sup>2</sup> davon 25%)	2,50 m <sup>2</sup>

---

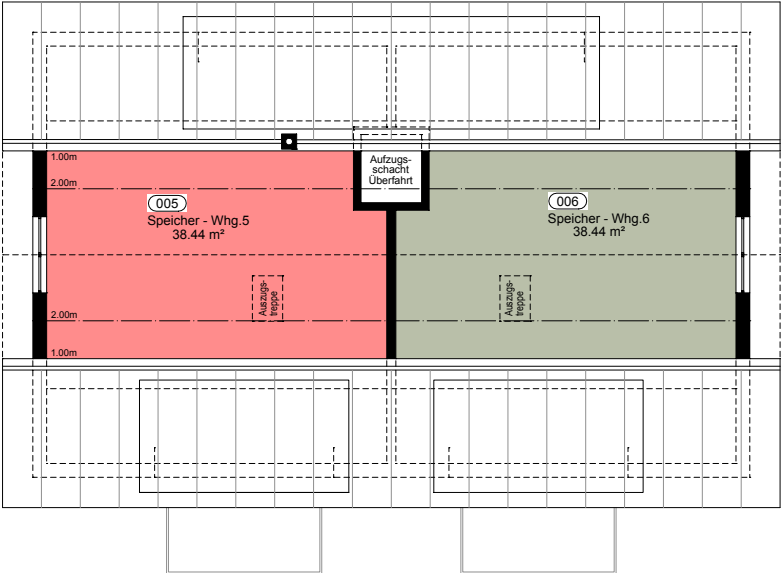
Gesamtwohnfläche	79,69 m <sup>2</sup>
------------------	----------------------



# 2.DACHGESCHOSS gesamt

M 1:200

Neubau eines Wohnhauses mit  
 6 Wohnungen und 6 Garagenstellplätzen  
 in 79674 Todtnau, Lisbühl



**2.Dachgeschoss**

Speicher Whg. 5	38,44 m <sup>2</sup>
Speicher Whg. 6	38,44 m <sup>2</sup>
<hr style="border-top: 1px dashed black;"/>	
Nutzfläche	76,88 m <sup>2</sup>

