

Exposé

Neubau eines Wohnhauses mit 6 Wohnungen
und 6 Garagenstellplätzen
in 09387 Jahnsdorf-Leukersdorf, Hauptstrasse 53



ÜBERSICHT LAGEPLAN

M 1:300

Neubau eines Wohnhauses mit 6 Wohnungen
und 6 Garagenstellplätzen
in 09387 Jahnsdorf-Leukersdorf, Hauptstrasse 53



ANSICHTEN

M 1:300

Neubau eines Wohnhauses mit 6 Wohnungen
und 6 Garagenstellplätzen
in 09387 Jahnsdorf-Leukersdorf, Hauptstrasse 53

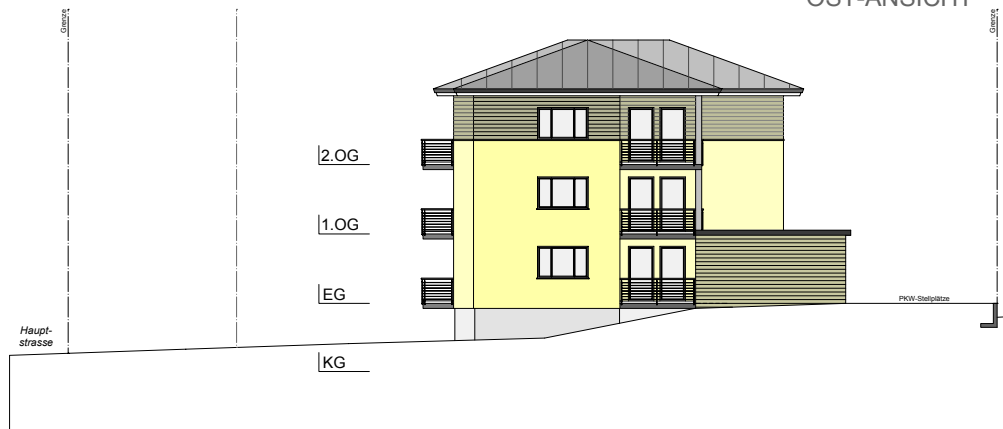
SÜD-ANSICHT



WEST-ANSICHT



OST-ANSICHT



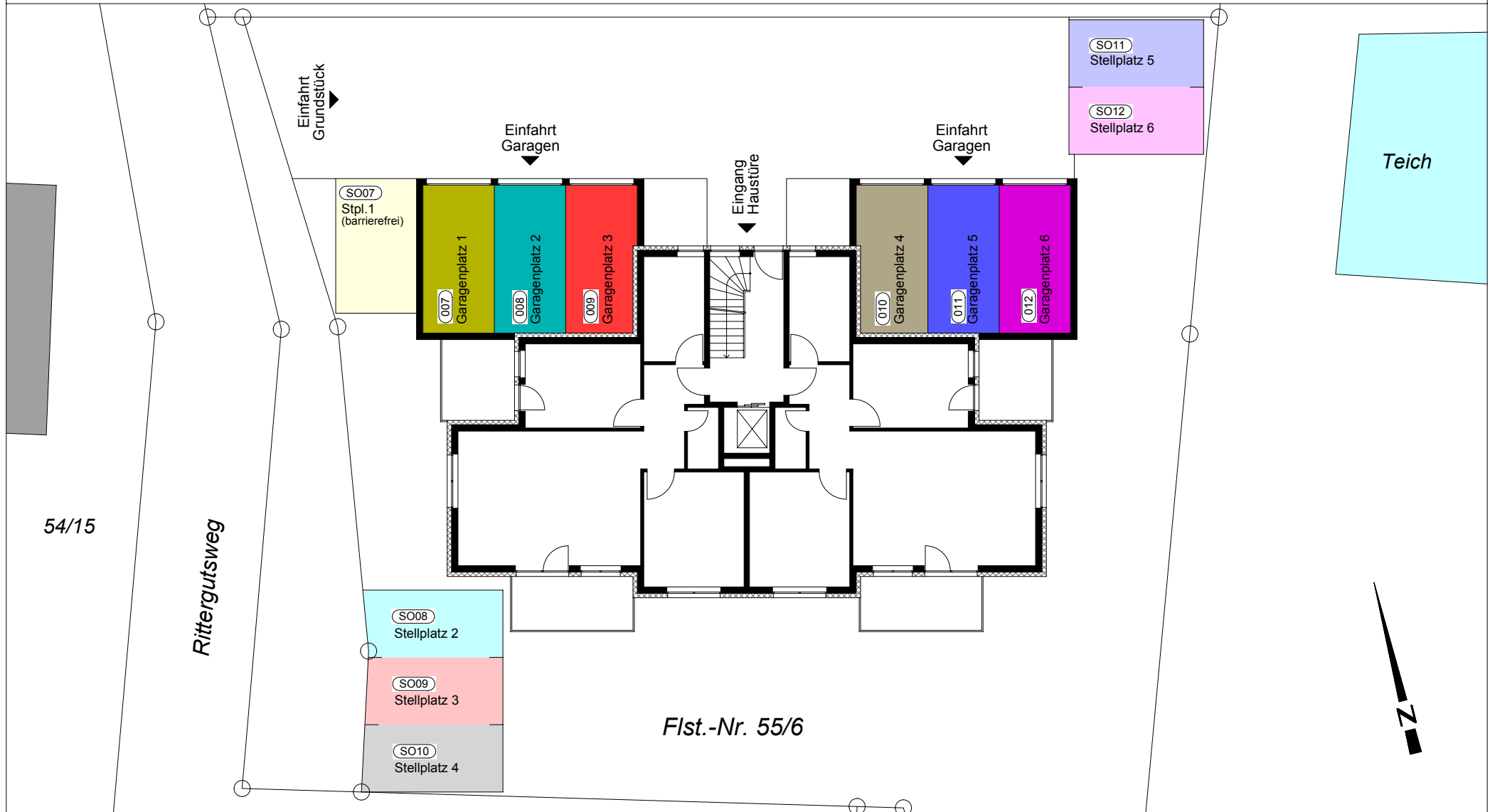
NORD-ANSICHT



LAGEPLAN STELLPLÄTZE

M 1:200

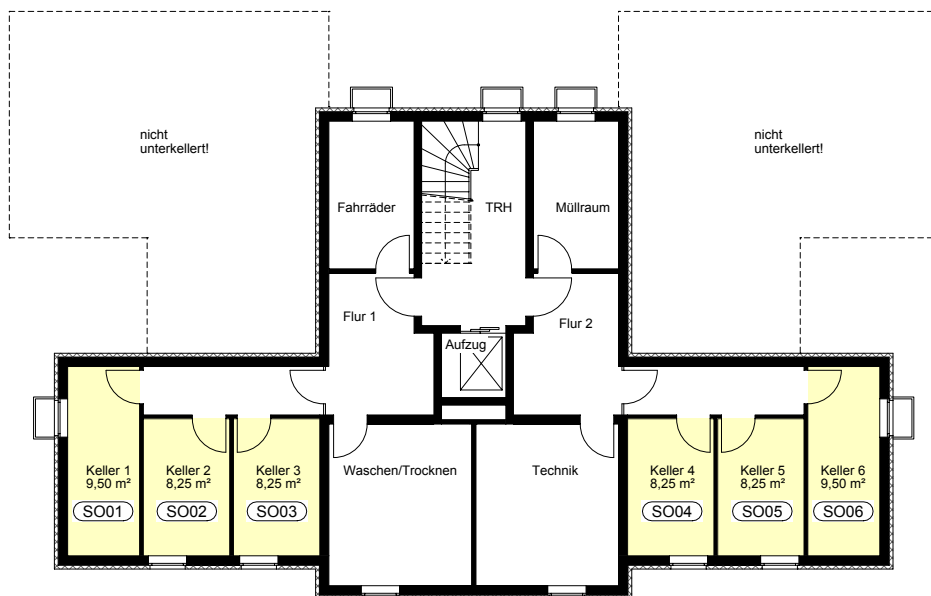
Neubau eines Wohnhauses mit 6 Wohnungen
und 6 Garagenstellplätzen
in 09387 Jahnsdorf-Leukersdorf, Hauptstrasse 53



KELLERGESCHOSS gesamt

M 1:200

Neubau eines Wohnhauses mit 6 Wohnungen
und 6 Garagenstellplätzen
in 09387 Jahnsdorf-Leukersdorf, Hauptstrasse 53



Kellergeschoss

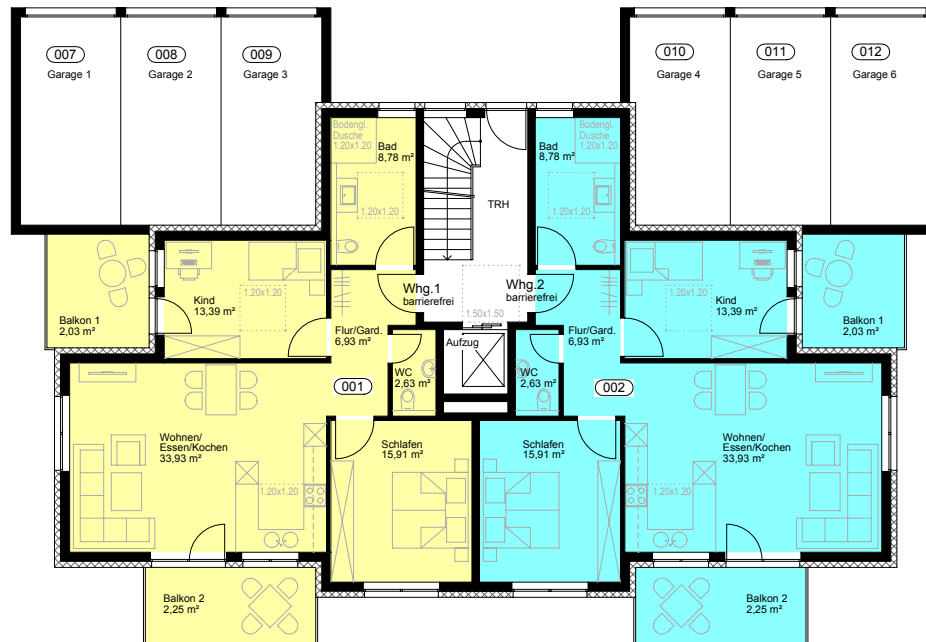
Keller 1	9,50 m ²
Keller 2	8,25 m ²
Keller 3	8,25 m ²
Keller 4	8,25 m ²
Keller 5	8,25 m ²
Keller 6	9,50 m ²
gesamt	148,25 m ²



ERDGESCHOSS gesamt

M 1:200

Neubau eines Wohnhauses mit 6 Wohnungen
und 6 Garagenstellplätzen
in 09387 Jahnsdorf-Leukersdorf, Hauptstrasse 53



Erdgeschoss

Wohnung 1	85,03 m ²
Wohnung 2	85,03 m ²

Gesamtfläche	179,57 m ²



Wohnung 1 - Erdgeschoss

M 1:100

Neubau eines Wohnhauses mit 6 Wohnungen
und 6 Garagenstellplätzen
in 09387 Jahnsdorf-Leukersdorf, Hauptstrasse 53



Wohnung 1 - barrierefrei

Wohnen/Essen/Kochen	33,93 m ²
Schlafen	15,91 m ²
Kind	13,39 m ²
WC	2,63 m ²
Bad/WC	8,78 m ²
Flur/Gard.	6,93 m ²

Wohnfläche	81,57 m ²
- 1% Putzabzug	0,82 m ²

Gesamt	80,75 m ²
Balkon 1 (8,10m ² davon 25%)	2,03 m ²
Balkon 2 (9,00m ² davon 25%)	2,25 m ²

Gesamtwohnfläche	85,03 m ²
------------------	----------------------



Wohnung 2 - Erdgeschoss

M 1:100

Neubau eines Wohnhauses mit 6 Wohnungen
und 6 Garagenstellplätzen
in 09387 Jahnsdorf-Leukersdorf, Hauptstrasse 53



Wohnung 1 - barrierefrei

Wohnen/Essen/Kochen	33,93 m ²
Schlafen	15,91 m ²
Kind	13,39 m ²
WC	2,63 m ²
Bad/WC	8,78 m ²
Flur/Gard.	6,93 m ²

Wohnfläche	81,57 m ²
- 1% Putzabzug	0,82 m ²

Gesamt	80,75 m ²
Balkon 1 (8,10m ² davon 25%)	2,03 m ²
Balkon 2 (9,00m ² davon 25%)	2,25 m ²

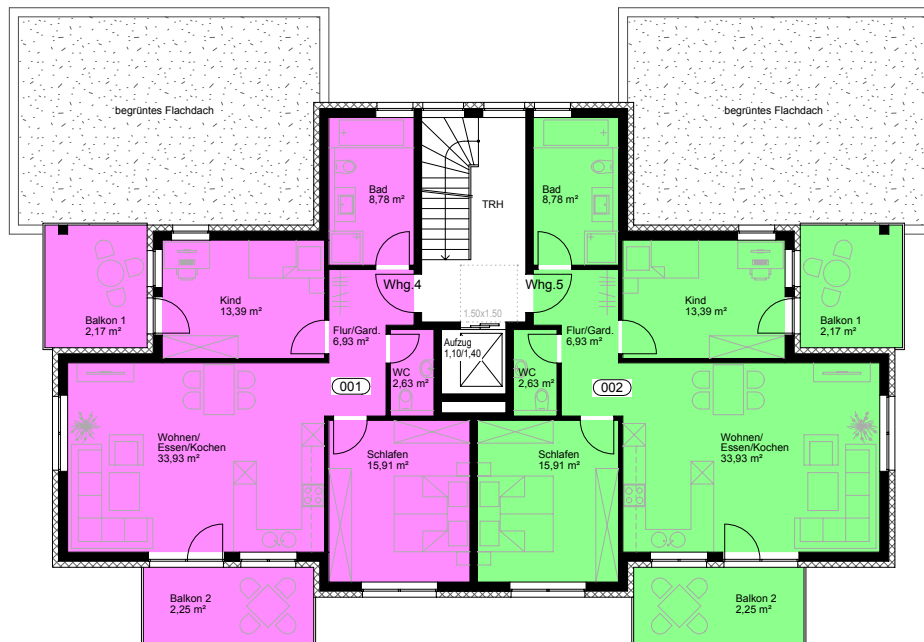
Gesamtwohnfläche	85,03 m ²
------------------	----------------------



OBERGESCHOSS gesamt

M 1:200

Neubau eines Wohnhauses mit 6 Wohnungen
 und 6 Garagenstellplätzen
 in 09387 Jahnsdorf-Leukersdorf, Hauptstrasse 53



Obergeschoss

Wohnung 3 85,17 m²
 Wohnung 4 85,17 m²

 Gesamtfläche 179,85 m²



Wohnung 3 - Obergeschoss

M 1:100

Neubau eines Wohnhauses mit 6 Wohnungen
und 6 Garagenstellplätzen
in 09387 Jahnsdorf-Leukersdorf, Hauptstrasse 53



Wohnung 3

Wohnen/Essen/Kochen	33,93 m ²
Schlafen	15,91 m ²
Kind	13,39 m ²
WC	2,63 m ²
Bad/WC	8,78 m ²
Flur/Gard.	6,93 m ²

Wohnfläche	81,57 m ²
- 1% Putzabzug	0,82 m ²

Gesamt	80,75 m ²
Balkon 1 (8,69m ² davon 25%)	2,17 m ²
Balkon 2 (9,00m ² davon 25%)	2,25 m ²

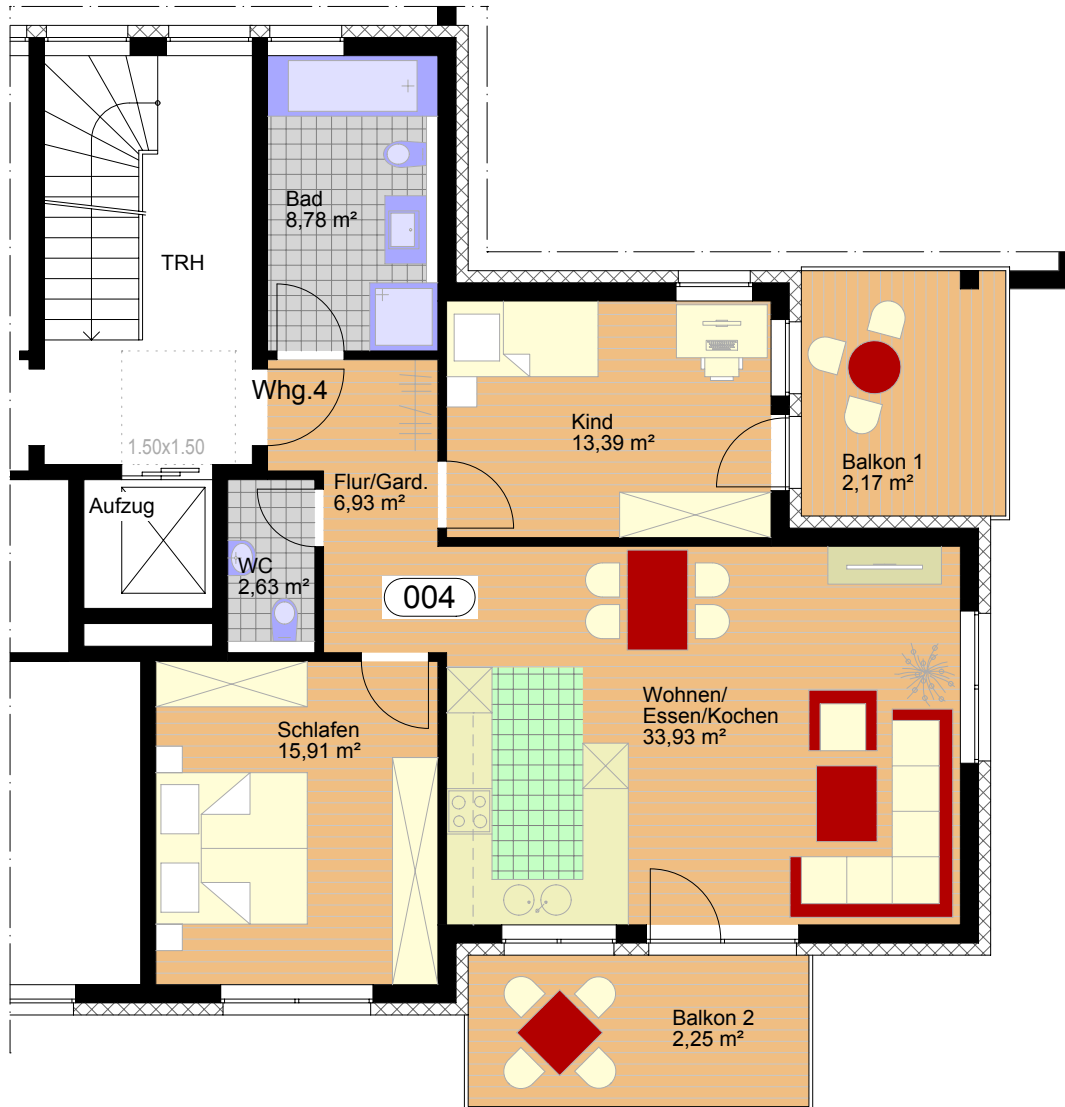
Gesamtwohnfläche	85,17 m ²
------------------	----------------------



Wohnung 4 - Obergeschoss

M 1:100

Neubau eines Wohnhauses mit 6 Wohnungen
und 6 Garagenstellplätzen
in 09387 Jahnsdorf-Leukersdorf, Hauptstrasse 53



Wohnung 4

Wohnen/Essen/Kochen	33,93 m ²
Schlafen	15,91 m ²
Kind	13,39 m ²
WC	2,63 m ²
Bad/WC	8,78 m ²
Flur/Gard.	6,93 m ²

Wohnfläche	81,57 m ²
- 1% Putzabzug	0,82 m ²

Gesamt	80,75 m ²
Balkon 1 (8,69m ² davon 25%)	2,17 m ²
Balkon 2 (9,00m ² davon 25%)	2,25 m ²

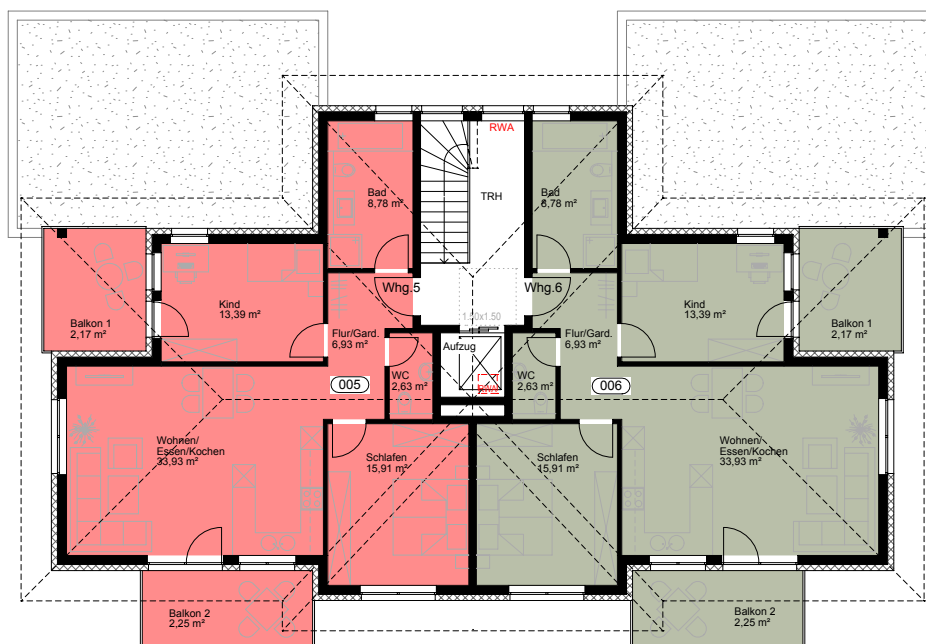
Gesamtwohnfläche	85,17 m ²
------------------	----------------------



DACHGESCHOSS gesamt

M 1:200

Neubau eines Wohnhauses mit 6 Wohnungen
und 6 Garagenstellplätzen
in 09387 Jahnsdorf-Leukersdorf, Hauptstrasse 53



Dachgeschoss

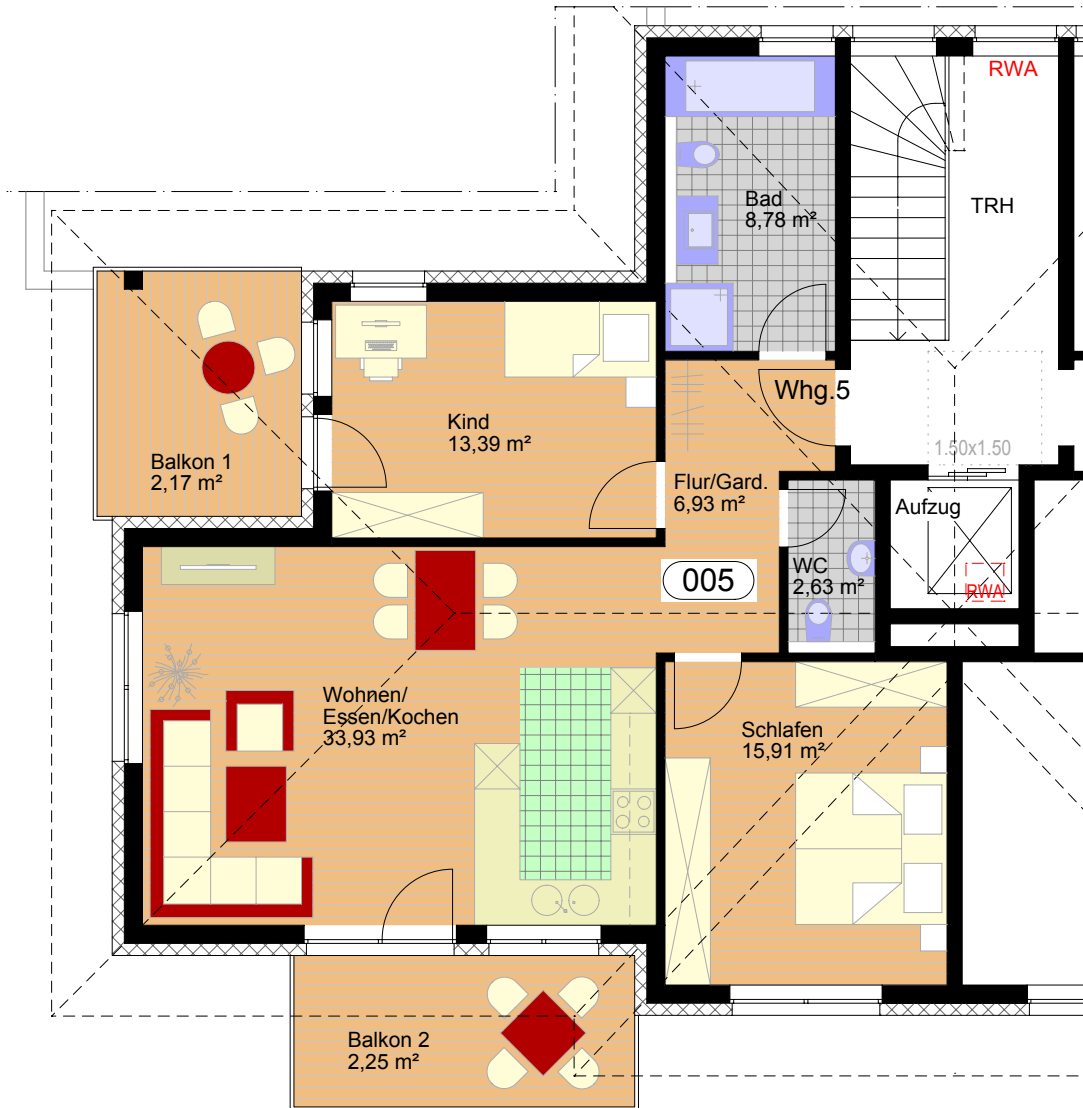
Wohnung 5	85,17 m ²
Wohnung 6	85,17 m ²
Gesamtfläche	179,85 m²



Wohnung 5 - Dachgeschoss

M 1:100

Neubau eines Wohnhauses mit 6 Wohnungen
und 6 Garagenstellplätzen
in 09387 Jahnsdorf-Leukersdorf, Hauptstrasse 53



Wohnung 5

Wohnen/Essen/Kochen	33,93 m ²
Schlafen	15,91 m ²
Kind	13,39 m ²
WC	2,63 m ²
Bad/WC	8,78 m ²
Flur/Gard.	6,93 m ²

Wohnfläche	81,57 m ²
- 1% Putzabzug	0,82 m ²

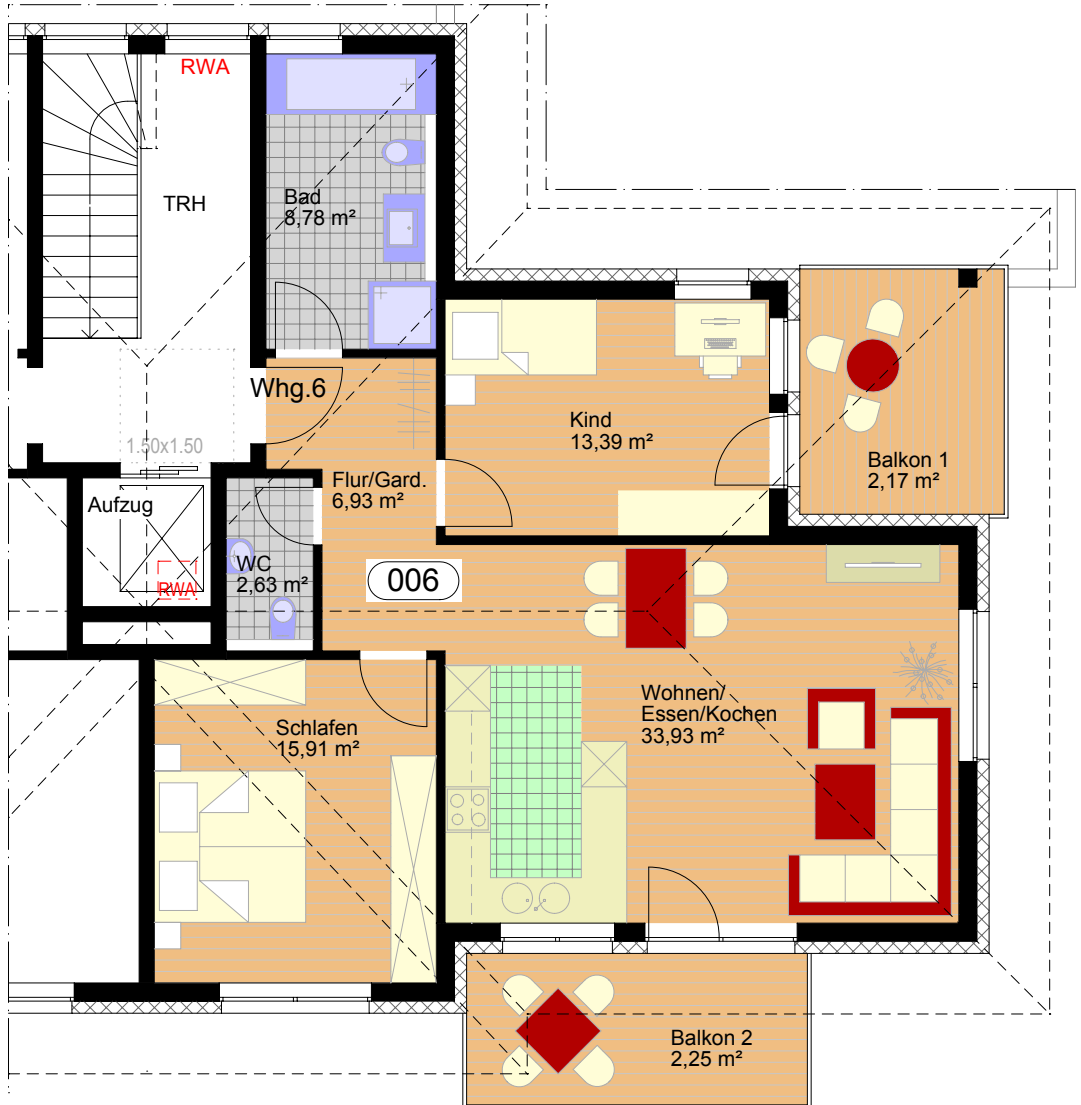
Gesamt	80,75 m ²
Balkon 1 (8,69m ² davon 25%)	2,17 m ²
Balkon 2 (9,00m ² davon 25%)	2,25 m ²
Gesamtwohnfläche	85,17 m²



Wohnung 6 - Dachgeschoss

M 1:100

Neubau eines Wohnhauses mit 6 Wohnungen
und 6 Garagenstellplätzen
in 09387 Jahnsdorf-Leukersdorf, Hauptstrasse 53



Wohnung 6

Wohnen/Essen/Kochen	33,93 m ²
Schlafen	15,91 m ²
Kind	13,39 m ²
WC	2,63 m ²
Bad/WC	8,78 m ²
Flur/Gard.	6,93 m ²

Wohnfläche	81,57 m ²
- 1% Putzabzug	0,82 m ²

Gesamt	80,75 m ²
Balkon 1 (8,69m ² davon 25%)	2,17 m ²
Balkon 2 (9,00m ² davon 25%)	2,25 m ²

Gesamtwohnfläche	85,17 m ²
------------------	----------------------

